

Porta Lápices

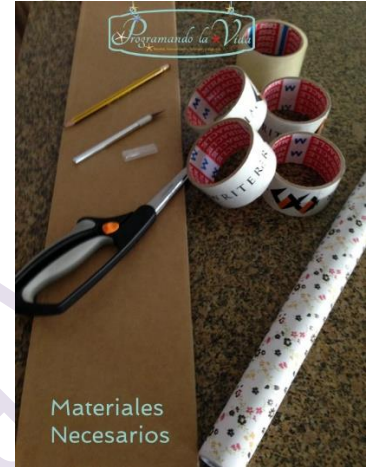
Materiales:

Un pedazo de cartón grueso (puede ser parte de una caja de algún equipo)

Rollos de Cinta adhesiva vacíos.

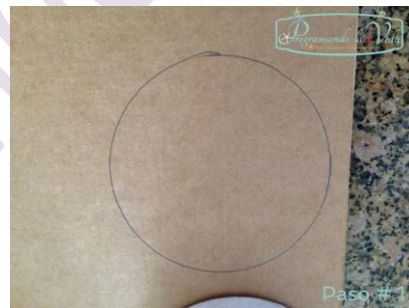
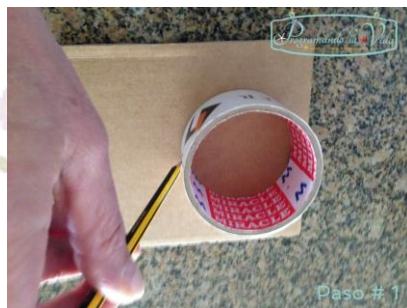
Papel decorativo.

Tijeras, lápiz, bisturí y cinta adhesiva.



Paso a Paso:

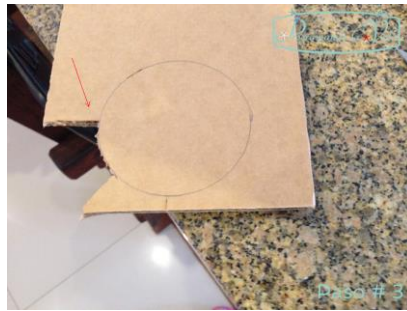
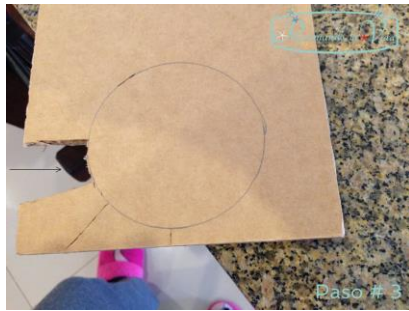
Paso 1: Marcar la circunferencia externa del rollo de cinta adhesiva con un lápiz.



Paso 2: Con la ayuda de un bisturí hacer varios cortes desde el borde del círculo hacia afuera, de esta manera se facilita el corte de la circunferencia de manera más precisa.



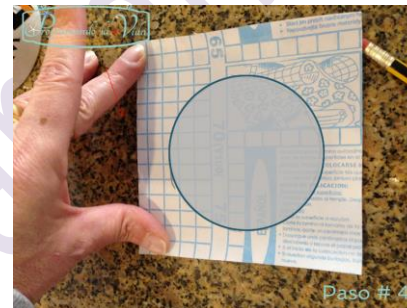
Paso 3: Cortar los pedazos como muestran las fotos a continuación.



Repetir has obtener la circunferencia la cual será el fondo del porta lápices.



Paso 4: Utilizando la circunferencia como medida, cortar el papel decorativo, como se muestra en la siguiente foto.



Paso 5: Pegar el papel decorativo a la circunferencia, como se muestra a continuación.



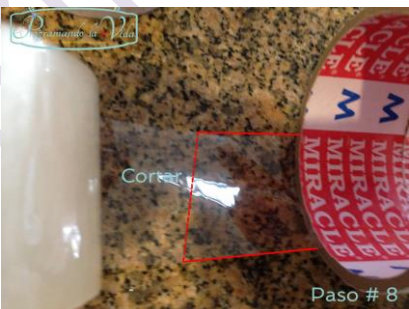
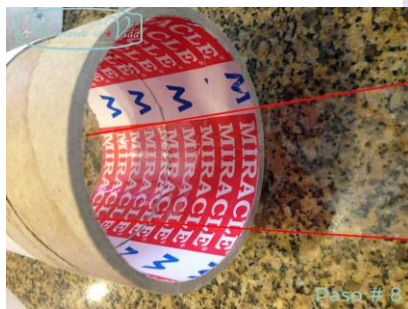
Paso 6: Proceder de la misma manera que en el paso 2, realizando cortes desde la circunferencia hacia afuera. Luego doblar hacia dentro los recortes, así se logra un mejor acabado.



Paso 7: Eliminar cualquier sobra de cinta adhesiva que tengan los rollos de cinta vacíos.



Paso 8: Uniremos los dos rollos vacíos por la parte interna, con cinta adhesiva, como se puede ver en la foto 1. Luego se dobla hacia la parte externa como se muestra en la foto 2. Repetir el proceso cubriendo todo el cilindro para que este que bien resistente.



Paso 9: Ahora procedemos a forrar la parte interna del cilindro. Medir el papel decorativo y cortarlo. Luego pegarlo (si está usando papel adhesivo, como yo, esta es la parte más complicada). Yo lo forre doble porque mi papel era ligeramente transparente.



Paso 10: Hacer varios cortes en los sobrantes para que el acabado al doblar se vea bien. Doblar hacia la parte externa, te quedara como se muestra en la foto.



Parte 11: Ahora pegaremos en fondo del porta-lápices que hicimos en los pasos 1 y 2. La idea es que tenga un buen acabado pos dentro así que colocamos el fondo con el lado totalmente forrado hacia dentro del cilindro y lo pegamos con cinta adhesiva para que quede bien adherido.



Paso 12: Cortaremos una tira de papel decorativo de la altura del cilindro y 3 cm más. Este será el forro del porta-lápices. Procedemos a pegar el papel exactamente en la parte superior del cilindro dejando que el excedente quede en la parte inferior del cilindro. Esa parte sobrante la doblamos hacia el fondo. Por últimos colocaremos un círculo de papel decorativo en el fondo de porta lápices dando un acabado bonito.



Y esta listo para ser uso.



Programando la Vida